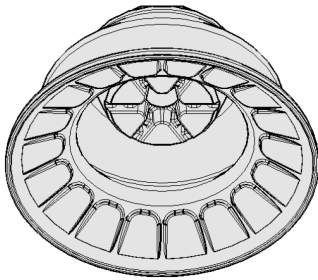


Ventosas de fuelle SAB HT2 (1,5 pliegues)

Superficie de ventosa (Ø) de 22 mm a 80 mm



Ventosas de fuelle SAB HT2 (1,5 pliegues)



Diseño del sistema Ventosas de fuelle SAB HT2 (1,5 pliegues)



Ventosas de fuelle SAB HT2 durante la manipulación de piezas de chapa

Idoneidad para aplicaciones específicas de sectores profesionales

Aplicaciones

- Ventosa de fuelle redonda con 1,5 pliegues para la manipulación de chapas calientes hasta 250 °C con la más alta dinámica
- Manipulación de formatos de chapa; acomodación óptima mediante la estructura de pliegues
- Retirada de los componentes después del proceso de estampación
- Manipulación de chapas delgadas sin abombamiento o embutición de la chapa
- Utilización en sistemas de alimentación para líneas de prensas en la industria del automóvil

Diseño

- Robusta y resistente ventosa de fuelle SAB de HT2 con 1,5 pliegues y apoyo interior
- Boquilla de conexión vulcanizada (resistencia muy alta)

Productos prestaciones

- El material especial HT2 está libre de silicona y de LABS y es resistente a temperaturas de hasta 250 °C
- El gran soporte interior estructurado impide la embutición profunda y soporta las fuerzas laterales más altas
- El labio sellador suave y flexible sella de forma óptima, incluso en pequeños desniveles
- 1,5 pliegues se adaptan de forma óptima a las piezas curvas y ofrecen una muy buena amortiguación

Ventosas de fuelle SAB HT2 (1,5 pliegues)

Superficie de ventosa (Ø) de 22 mm a 80 mm

🔑 Código de designación Ventosas de fuelle SAB HT2 (1,5 pliegues)

SAB	-	30	-	HT2-65	-	G1/4-AG
1		2		3		4

1 – Designación breve

Código	Diseño
SAB	1,5 pliegues

2 – Superficie de ventosa

Código	Diámetro en mm
22...80	ø 22 a 80

3 – Material

Código	Material
HT2-65	Material de alta temperatura

4 – Conexión

Código	Conexión
G1/4-AG	G1/4-AG (AG = macho (MA))
G1/4-IG	G1/4-IG (IG = hembra (HE))
G3/8-IG	G3/8-IG

La ventosa SAB HT2 disponible en diversos diámetros se suministra con boquilla de conexión vulcanizada en la pieza elastomérica.

🔑 Datos de pedido Ventosas de fuelle SAB HT2 (1,5 pliegues)

Modelo	Conexión de vacío:		
	G1/4"-MA	G1/4"-HE	G3/8"-HE
SAB 22	10.01.06.02420	10.01.06.02419	10.01.06.02421
SAB 30	10.01.06.02424	10.01.06.02423	10.01.06.02425
SAB 40	10.01.06.02428	10.01.06.02427	10.01.06.02429
SAB 50	10.01.06.03452	10.01.06.03451	10.01.06.03401
SAB 60	10.01.06.03450	10.01.06.03449	10.01.06.03354
SAB 80	10.01.06.03357	10.01.06.03356	10.01.06.03318

📏 Datos técnicos Ventosas de fuelle SAB HT2 (1,5 pliegues)

Modelo	Fuerza de aspiración (-600 mbar) [N]*	Fuerza de arranque [N]	Fuerza lateral [N]**	Volumen [cm³]	Radio de la pieza mín. (convexo) [mm]	Diámetro interior del tubo flexible (recomendado) d [mm]***
SAB 22	16	24	17	1,5	20	4
SAB 30	22	33	29	5,6	40	4
SAB 40	38	59	34	8,7	40	4
SAB 50	53	91	102	16,1	25	4
SAB 60	82	136	126	28,8	30	6
SAB 80	135	238	217	67,6	40	6

*Los datos de fuerza de aspiración son valores teóricos a -0,6 bar de vacío y superficie de pieza seca, lisa y plana - se indican sin factor de seguridad

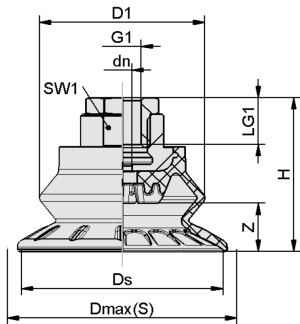
**Los datos de fuerza lateral son valores medidos a -0,6 bar de vacío y superficie de pieza seca, lisa y plana. Dependiendo de la superficie y de las características de la pieza, los valores reales pueden variar.

***Los diámetros de tubo flexible recomendados se refieren a una longitud de tubo flexible de aprox. 2 m.

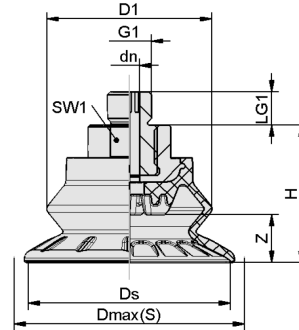
Ventosas de fuelle SAB HT2 (1,5 pliegues)

Superficie de ventosa (\emptyset) de 22 mm a 80 mm

Datos de diseño Ventosas de fuelle SAB HT2 (1,5 pliegues)



SAB HT2 IG



SAB HT2 AG

Ventosas de fuelle SAB HT2 (1,5 pliegues)

Superficie de ventosa (Ø) de 22 mm a 80 mm

Datos de diseño Ventosas de fuelle SAB HT2 (1,5 pliegues)

Modelo*	dn [mm]	D1 [mm]	Dmax(S) [mm]**	Ds [mm]	G1	H [mm]	LG1 [mm]	SW1 [mm]	Z (Recorrido) [mm]
SAB 22 HT2-65 G1/4-AG	3,5	22	24	21	G1/4"-MA	25,0	10,0	16	5,8
SAB 22 HT2-65 G1/4-IG	3,5	22	24	21	G1/4"-HE	25,0	12,0	16	5,8
SAB 22 HT2-65 G3/8-IG	3,5	22	24	21	G3/8"-HE	41,0	9,5	22	5,8
SAB 30 HT2-65 G1/4-AG	4,0	32	34	31	G1/4"-MA	28,0	10,0	17	9,0
SAB 30 HT2-65 G1/4-IG	4,0	32	34	31	G1/4"-HE	28,0	12,0	17	9,0
SAB 30 HT2-65 G3/8-IG	4,0	32	34	31	G3/8"-HE	44,0	9,5	22	9,0
SAB 40 HT2-65 G1/4-AG	4,0	32	45	41	G1/4"-MA	29,0	10,0	17	9,8
SAB 40 HT2-65 G1/4-IG	4,0	32	45	41	G1/4"-HE	29,0	12,0	17	9,8
SAB 40 HT2-65 G3/8-IG	4,0	32	45	41	G3/8"-HE	44,0	9,5	22	9,8
SAB 50 HT2-65 G1/4-AG	6,0	43	56	51	G1/4"-MA	36,9	10,0	22	11,6
SAB 50 HT2-65 G1/4-IG	6,0	43	56	51	G1/4"-HE	41,9	20,0	22	11,6
SAB 50 HT2-65 G3/8-IG	6,0	43	56	51	G3/8"-HE	36,9	15,0	22	11,6
SAB 60 HT2-65 G1/4-AG	6,0	50	67	62	G1/4"-MA	41,3	10,0	22	14,5
SAB 60 HT2-65 G1/4-IG	6,0	50	67	62	G1/4"-HE	46,3	20,0	22	14,5
SAB 60 HT2-65 G3/8-IG	6,0	50	67	62	G3/8"-HE	41,3	15,0	22	14,5
SAB 80 HT2-65 G1/4-AG	6,0	65	88	82	G1/4"-MA	49,8	10,0	22	22,0
SAB 80 HT2-65 G1/4-IG	6,0	65	88	82	G1/4"-HE	54,8	15,0	22	22,0
SAB 80 HT2-65 G3/8-IG	6,0	65	88	82	G3/8"-HE	49,8	15,0	22	22,0

*Tolerancias de medida admisibles para piezas elásticas según DIN ISO 3302-1 E3

**Se refieren las medidas exteriores de la ventosa cuando está aspirando